



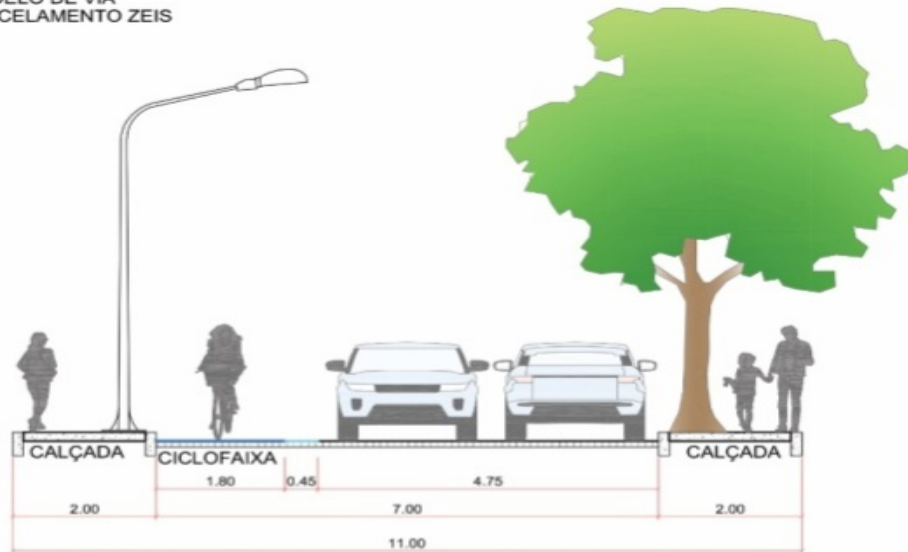
PREFEITURA MUNICIPAL DE SOORETAMA
 CNPJ: 01.612.155/0001-41 – TELEFAX.: 3273-1282
 Rua Vitório Bobbio, nº 281, Centro, Sooretama – ES, CEP 29.927-000



ANEXO 6 – SEÇÕES TRANSVERSAIS PARA VIA LOCAL, COLETORA, ARTERIAL E CICLOVIA.

VIA LOCAL COM CICLOFAIXA

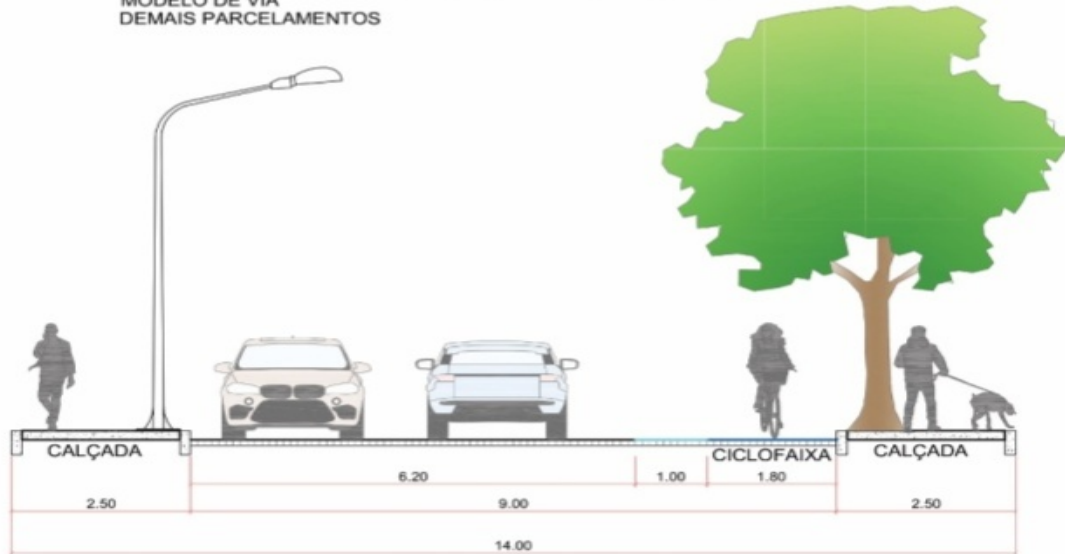
MODELO DE VIA
 PARCELAMENTO ZEIS



PERFIL DE RUA - 11,00 METROS
 SEM ESCALA

VIA LOCAL COM CICLOFAIXA

MODELO DE VIA
 DEMAIS PARCELAMENTOS



PERFIL DE RUA - 14,00 METROS
 SEM ESCALA

NOTAS:

- 1 - MEDIDAS EM METRO.
- 2 - ESPAÇO ADICIONAL DE AMORTECIMENTO DAS CICLOFAIXAS.
- 3 - TODAS MEDIDAS DESSES MODELOS SÃO MEDIDAS MÍNIMAS.
- 4 - TODAS AS RUAS NESTE ANEXO PODEM POSSUIR CONFIGURAÇÕES COMBINADAS, DESDE QUE OBEDEÇAM AS MEDIDAS MÍNIMAS DE CADA MODELO DE RUA, OU SEJA, TODAS AS RUAS PODERÃO SER CONFIGURADAS COM CICLOVIAS, CICLOFAIXAS, ESTACIONAMENTOS E FAIXAS DE ARRUAMENTO.



PROPRIEDADES GEOMÉTRICAS E FÍSICAS DAS VIAS E CICLOVIAS

01 /09



VIA PRINCIPAL COM CICLOVIA

MODELO DE VIA
DEMAIS PARCELAMENTOS

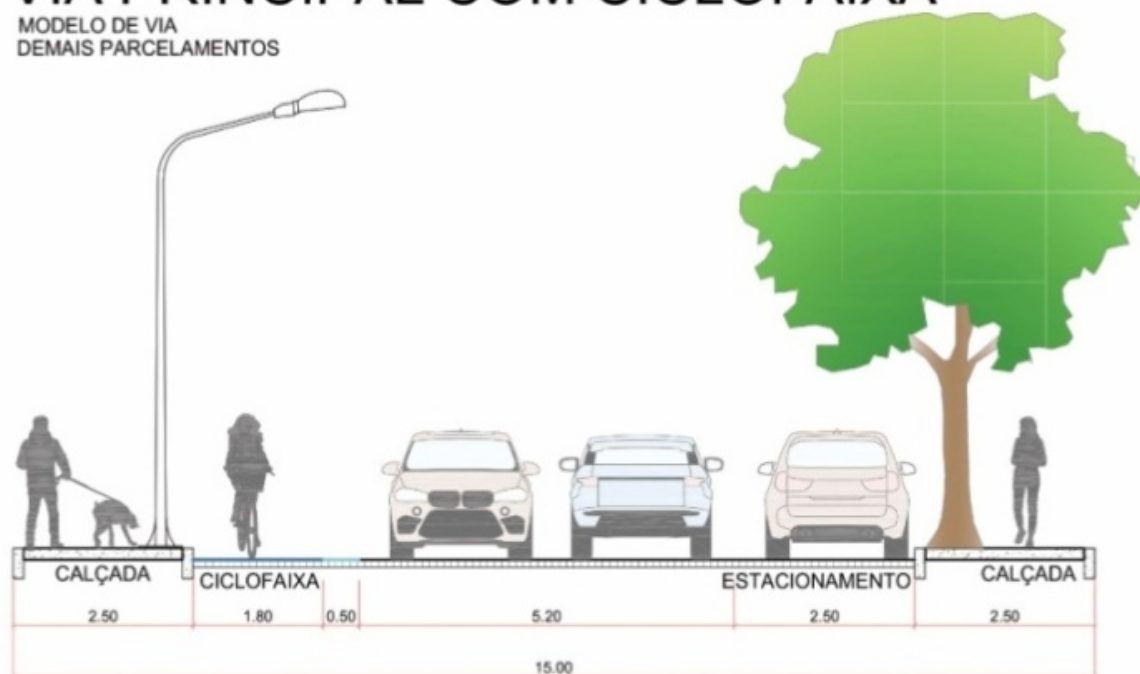


PERFIL DE RUA - 17,00 METROS

SEM ESCALA

VIA PRINCIPAL COM CICLOFAIXA

MODELO DE VIA
DEMAIS PARCELAMENTOS



PERFIL DE RUA - 15,00 METROS

SEM ESCALA

NOTAS:

- 1 - MEDIDAS EM METRO.
- 2 - ESPAÇO ADICIONAL DE AMORTECIMENTO DAS CICLOFAIXAS.
- 3 - TODAS MEDIDAS DESSES MODELOS SÃO MEDIDAS MÍNIMAS.
- 4 - TODAS AS RUAS NESTE ANEXO PODEM POSSUIR CONFIGURAÇÕES COMBINADAS, DESDE QUE OBEDEÇAM AS MEDIDAS MÍNIMAS DE CADA MODELO DE RUA, OU SEJA, TODAS AS RUAS PODERÃO SER CONFIGURADAS COM CICLOVIAS, CICLOFAIXAS, ESTACIONAMENTOS E FAIXAS DE ARRUIAMENTO.



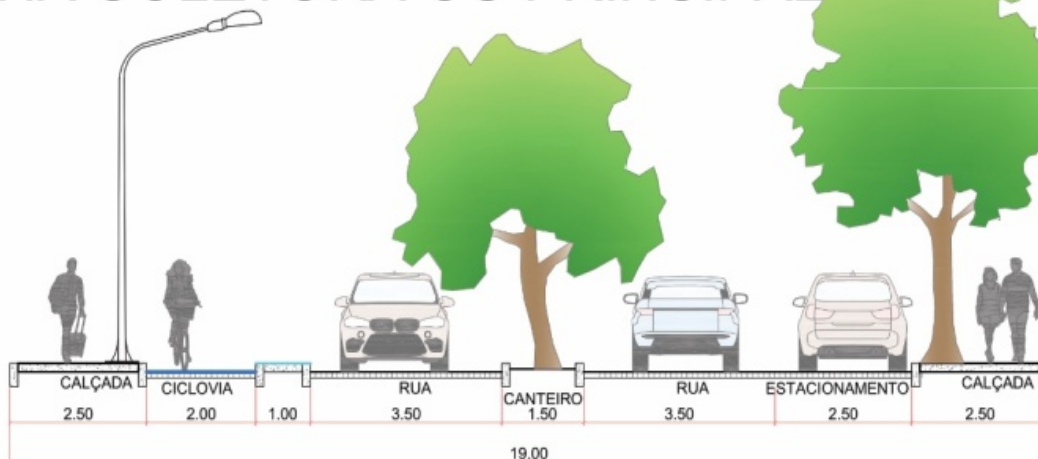
SQLink
Conectando Tecnologia e Gestão

PROPRIEDADES GEOMÉTRICAS E FÍSICAS DAS VIAS E CICLOVIAS

02
/09

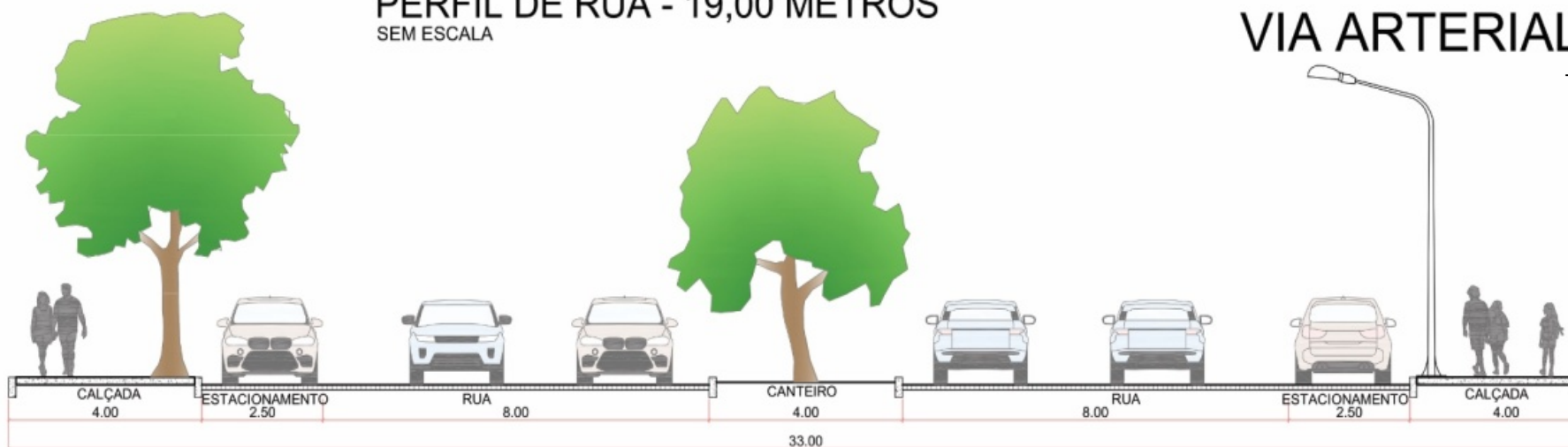


VIA COLETORA OU PRINCIPAL



PERFIL DE RUA - 19,00 METROS SEM ESCALA

VIA ARTERIAL



PERFIL DE RUA - 33,00 METROS SEM ESCALA

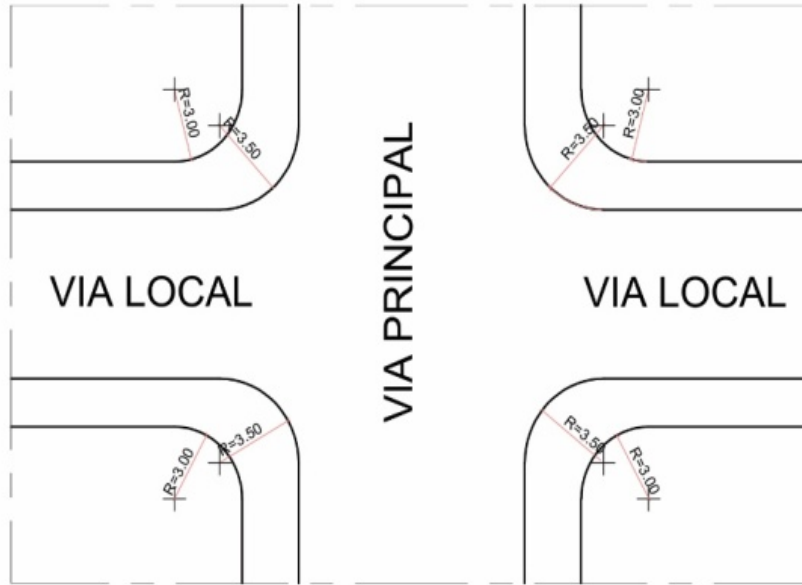
- NOTAS:
- 1 - MEDIDAS EM METRO.
 - 2 - ESPAÇO ADICIONAL DE AMORTECIMENTO DAS CICLOFAIXAS.
 - 3 - TODAS MEDIDAS DESSES MODELOS SÃO MEDIDAS MÍNIMAS.
 - 4 - TODAS AS RUAS NESTE ANEXO PODEM POSSUIR CONFIGURAÇÕES COMBINADAS, DESDE QUE OBEDEÇAM AS MEDIDAS MÍNIMAS DE CADA MODELO DE RUA, OU SEJA, TODAS AS RUAS PODERÃO SER CONFIGURADAS COM CICLOVIAS, CICLOFAIXAS, ESTACIONAMENTOS E FAIXAS DE ARRUMAMENTO.



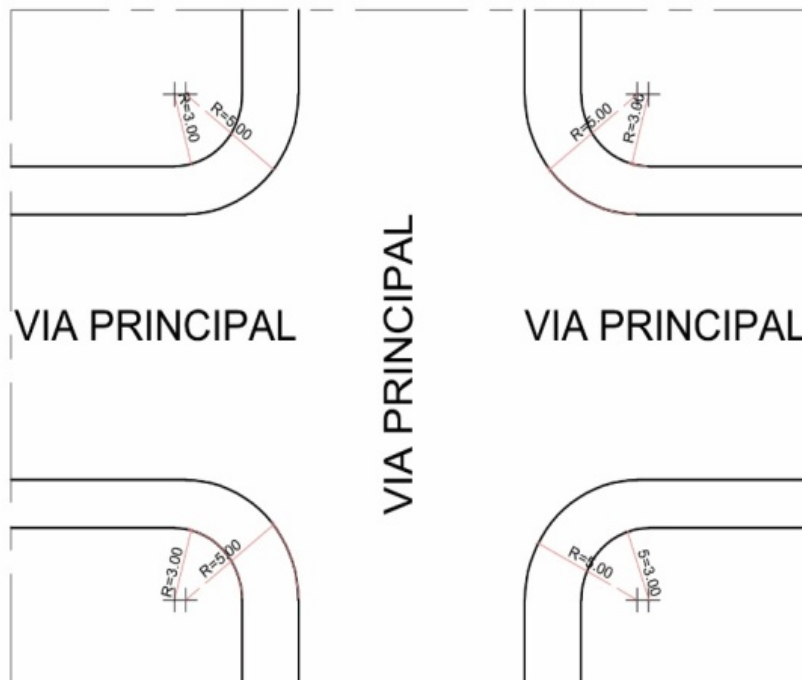
PROPRIEDADES GEOMÉTRICAS E FÍSICAS DAS VIAS E CICLOVIAS



VIA PRINCIPAL COM VIA LOCAL



VIA PRINCIPAL COM VIA PRINCIPAL



NOTAS:

1 - MEDIDAS EM METRO.

2 - ESPAÇO ADICIONAL DE AMORTECIMENTO DAS CICLOFAIXAS.

3 - TODAS MEDIDAS DESSES MODELOS SÃO MEDIDAS MÍNIMAS.

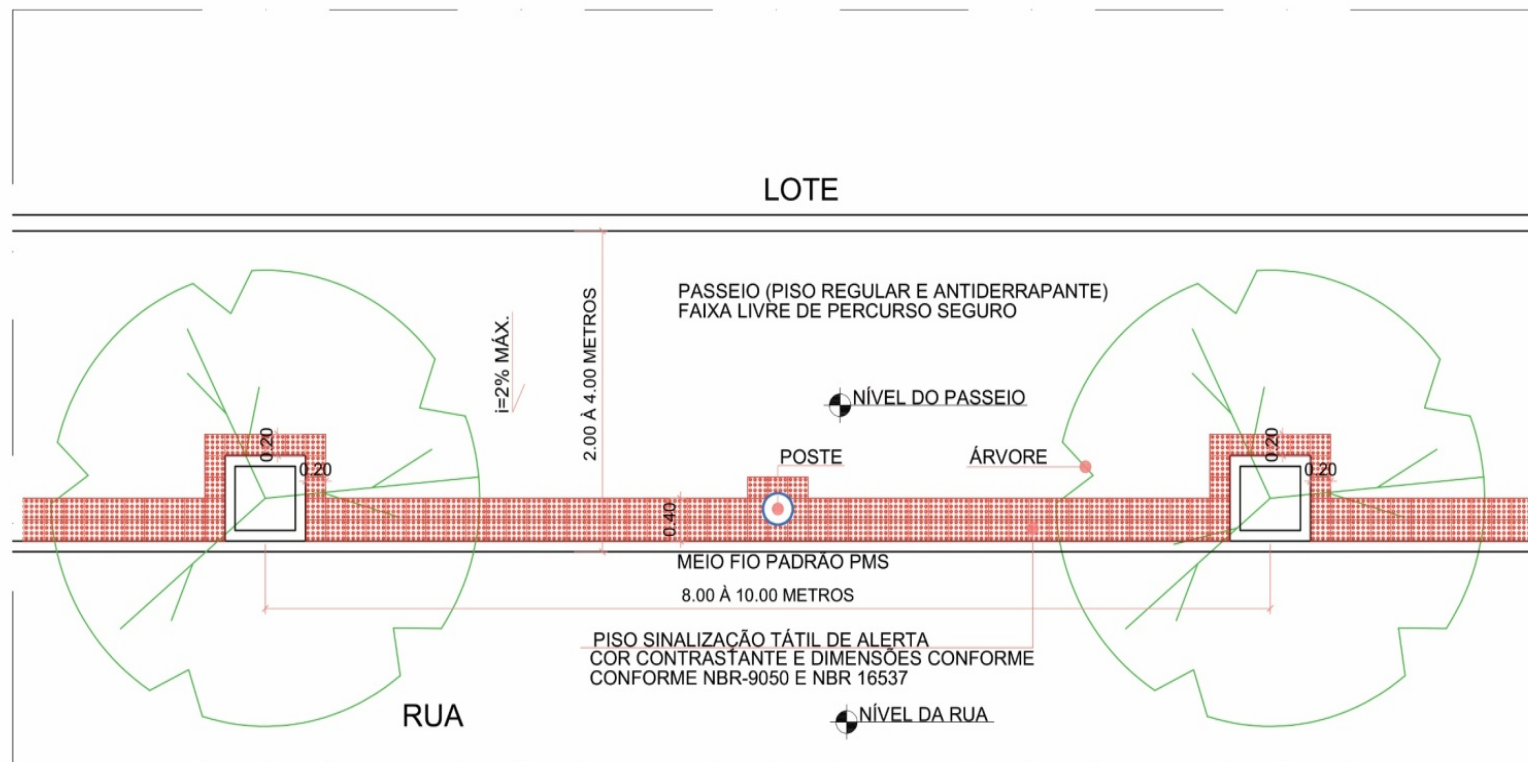
4 - TODAS AS RUAS NESTE ANEXO PODEM POSSUIR CONFIGURAÇÕES COMBINADAS, DESDE QUE OBEDEÇAM AS MEDIDAS MÍNIMAS DE CADA MODELO DE RUA, OU SEJA, TODAS AS RUAS PODERÃO SER CONFIGURADAS COM CICLOVIAS, CICLOFAIXAS, ESTACIONAMENTOS E FAIXAS DE ARRUAAMENTO.



SQLink
Conectando Tecnologia e Gestão

PROPRIEDADES GEOMÉTRICAS E FÍSICAS DAS VIAS E CICLOVIAS

04 /09



PLANTA BAIXA-PADRÃO CALÇADA

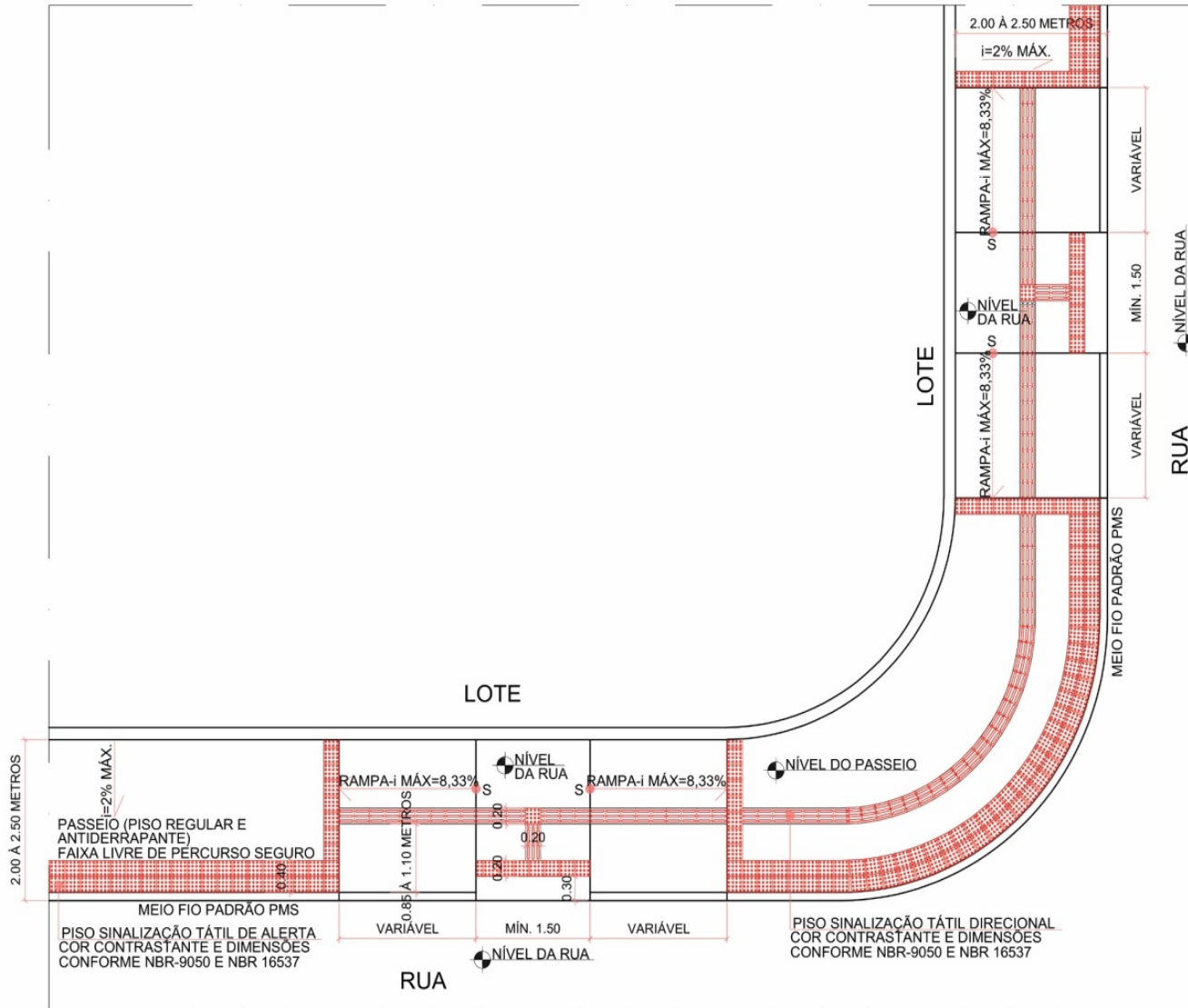
NOTAS:

- 1 - MEDIDAS EM METRO.
- 2 - TODAS MEDIDAS DESSES MODELOS SÃO MEDIDAS MÍNIMAS.



PROJETO PADRÃO CALÇADAS-PREFEITURA MUNICIPAL DE SOORETAMA

05
/09



PLANTA BAIXA-PADRÃO CALÇADA-ESQUINAS COM LARGURA < 3,00 METROS

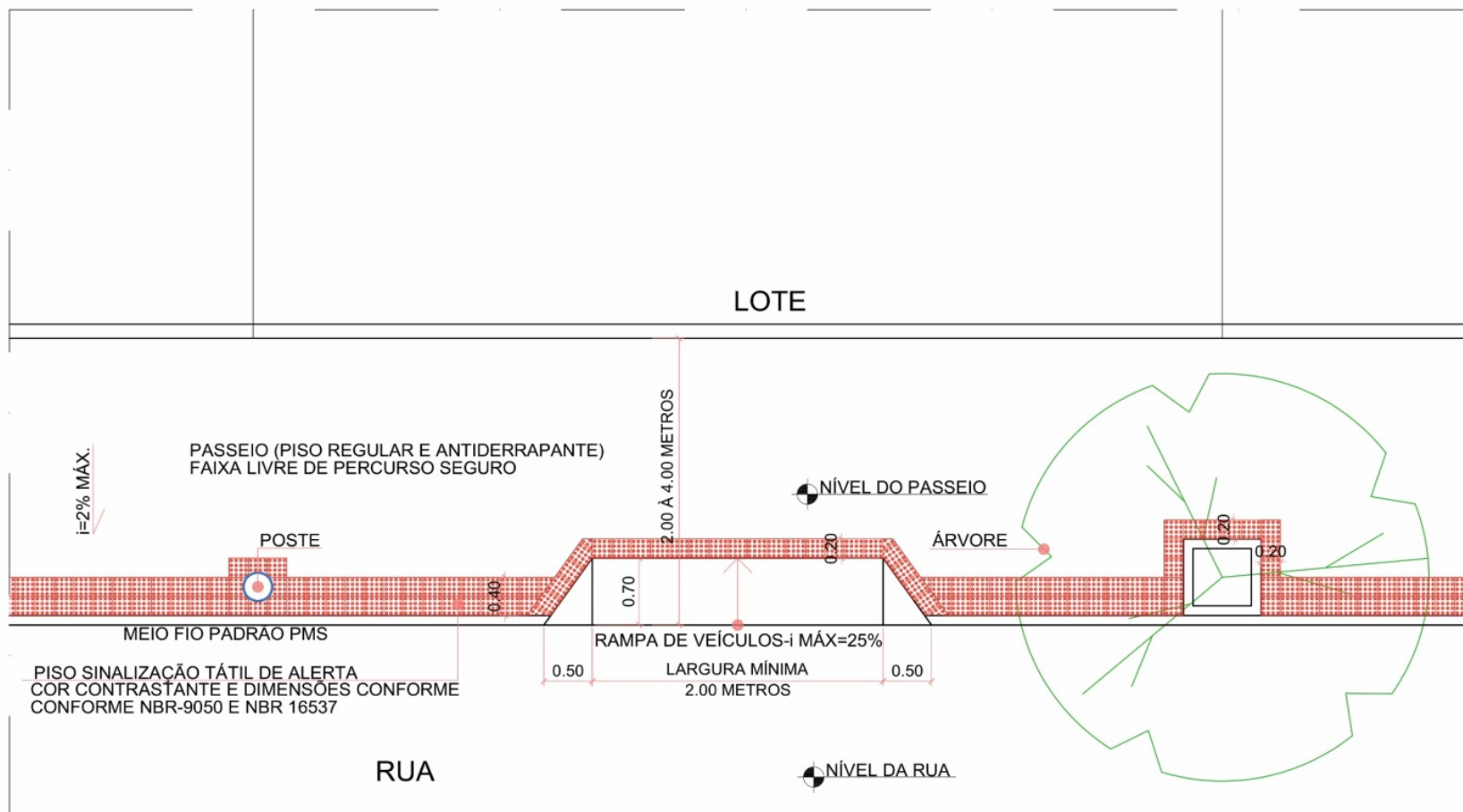
NOTAS:

- 1 - MEDIDAS EM METRO.
- 2 - TODAS MEDIDAS DESSES MODELOS SÃO MEDIDAS MÍNIMAS.



PROJETO PADRÃO CALÇADAS-PREFEITURA MUNICIPAL DE SOORETAMA

06 /09



PLANTA BAIXA-PADRÃO CALÇADA-RAMPA VEÍCULOS

NOTAS:

- 1 - MEDIDAS EM METRO.
- 2 - TODAS MEDIDAS DESSES MODELOS SÃO MEDIDAS MÍNIMAS.



PROJETO PADRÃO CALÇADAS-PREFEITURA MUNICIPAL DE SOORETAMA

07
/09



PREFEITURA MUNICIPAL DE SOORETAMA

CNPJ: 01.612.155/0001-41 – TELEFAX.: 3273-1282

Rua Vitório Bobbio, nº 281, Centro, Sooretama – ES, CEP 29.927-000

NOTAS:

- 1 - A RESPONSABILIDADE INTEGRAL PELA CONSTRUÇÃO, REFORMA E RECOMPOSIÇÃO DE TODA A ÁREA DA CALÇADA É EXCLUSIVAMENTE DO PROPRIETÁRIO DO LOTE LINDEIRO.
- 2 - AS CALÇADAS PARA PEDESTRES DEVEM APRESENTAR UMA SUPERFÍCIE ININTERRUPTA, SEM DEGRAUS, TRANSIÇÕES BRUSCAS DE NÍVEIS, INCLINAÇÕES OU OBSTÁCULOS QUE POSSAM CRIAR DIFICULDADES PARA O FLUXO DE PEDESTRES. O PAVIMENTO DEVE SER RESISTENTE, DE REPOSIÇÃO FÁCIL, COM UMA SUPERFÍCIE UNIFORME, FIRME, DURÁVEL, ESTÁVEL E ANTIDERRAPANTE.
- 3 - TODAS AS CALÇADAS EM TERRENO DE ESQUINA DEVERÃO APRESENTAR REBAIXAMENTO EM RAMPAS MODELOS NESTE ANEXO.
- 4 - É PROIBIDO O AVANÇO DE RAMPAS DE ACESSO E SAÍDA DE VEÍCULOS E PEDESTRE DOS LOTES NA CALÇADA.
- 5 - QUALQUER DIFERENÇA DE NÍVEL ENTRE A CALÇADA E A ÁREA INTERNA DO LOTE DEVE SER CORRIGIDA EXCLUSIVAMENTE DENTRO DO PRÓPRIO IMÓVEL. A INCLINAÇÃO LONGITUDINAL DA CALÇADA DEVE ESTAR EM CONFORMIDADE COM A INCLINAÇÃO DO MEIO-FIO.
- 6 - DEVE SER DESTINADA OBRIGATORIAMENTE UMA FAIXA, DENOMINADA "PASSEIO - FAIXA LIVRE DE PERCURSO SEGURO", EM TODAS AS CALÇADAS, COM LARGURA MÍNIMA DE 1,20 METROS. ESSA FAIXA DEVE POSSUIR UM PAVIMENTO CONTÍNUO, REGULAR, ANTIDERRAPANTE E LIVRE DE OBSTÁCULOS (MOBILIÁRIO URBANO).
- 7 - PARA CALÇADAS JÁ EXISTENTES COM LARGURA INFERIOR A 1,50 METROS, A FAIXA LIVRE DE PERCURSO SEGURO PODE SER REDUZIDA PARA 0,80 METROS.
- 8 - A FAIXA DE SERVIÇO É A FAIXA PRÓXIMA AO MEIO FIO, VERIFICADA APÓS A RESERVA DO ESPAÇO DA FAIXA LIVRE DE PERCURSO SEGURO NA CALÇADA MÍNIMA DE 1,20 METROS, ONDE DEVERÁ SER INSTALADO TODO O MOBILIÁRIO URBANO: CANTEIROS, ÁRVORES, POSTES DE REDE ELÉTRICA DE ILUMINAÇÃO E OU SINALIZAÇÃO, TAMPA DE POÇO DE VISITA E CAIXA DE PASSAGEM, HIDRANTE, LIXEIRA E OUTROS.
- 9 - OS ELEMENTOS PAISAGÍSTICOS DEVEM SER POSICIONADOS A UMA DISTÂNCIA MÍNIMA DE 6,00 METROS DOS POSTES DE REDE ELÉTRICA E DE ILUMINAÇÃO PÚBLICA.
- 10 - A FAIXA DE ALERTA, SITUADA SOB A PROJEÇÃO DE EQUIPAMENTOS OU MOBILIÁRIOS URBANOS AÉREOS, DEVE SER CONSTRUÍDA DE ACORDO COM AS DIRETRIZES ESTABELECIDAS PELAS NORMAS ABNT NBR 9050 E NBR 16537. ESSA MEDIDA É NECESSÁRIA SEMPRE QUE HOUVER POSSÍVEIS RISCOS PARA OS PEDESTRES, COMO RAÍZES EXPOSTAS DE ÁRVORES, POSTES, PLACAS DE SINALIZAÇÃO E OUTROS ELEMENTOS SIMILARES.
- 11 - PARA SITUAÇÕES NÃO CONTEMPLADAS NESTE DOCUMENTO, ANEXO, É NECESSÁRIO CONSULTAR AS NORMAS ABNT NBR 9050 E NBR 16537 PARA OBTER AS MEDIDAS E SOLUÇÕES ADEQUADAS. A APROVAÇÃO CORRESPONDENTE DEVE SER OBTIDA JUNTO AO SETOR RESPONSÁVEL DA PREFEITURA MUNICIPAL DE SOORETAMA.



SQLink
Conectando Tecnologia e Gestão

PROJETO PADRÃO CALÇADAS

09
/0



PLANO DIRETOR
SOORETAMA - ES



PREFEITURA MUNICIPAL DE

SOORETAMA

HIERARQUIA VIÁRIA
SEDE

Anexo 7

Legenda

Perímetro Urbano

Rodovias

BR-101

HIERARQUIA VIÁRIA

VIA ARTERIAL

VIA COLETORA

VIA LOCAL

Município de Sooretama

PLANO DIRETOR MUNICIPAL

Mapa: Hierarquia Viária Sede

Responsáveis Técnicos:

Arq. Hansley Rampineli Pereira

Arq. Patrícia dos Santos Madeira



Sistema de Projeção: UTM - Fuso 24S

Datum Horizontal: Sirgas 2000

0 500 1.000 m





PLANO DIRETOR

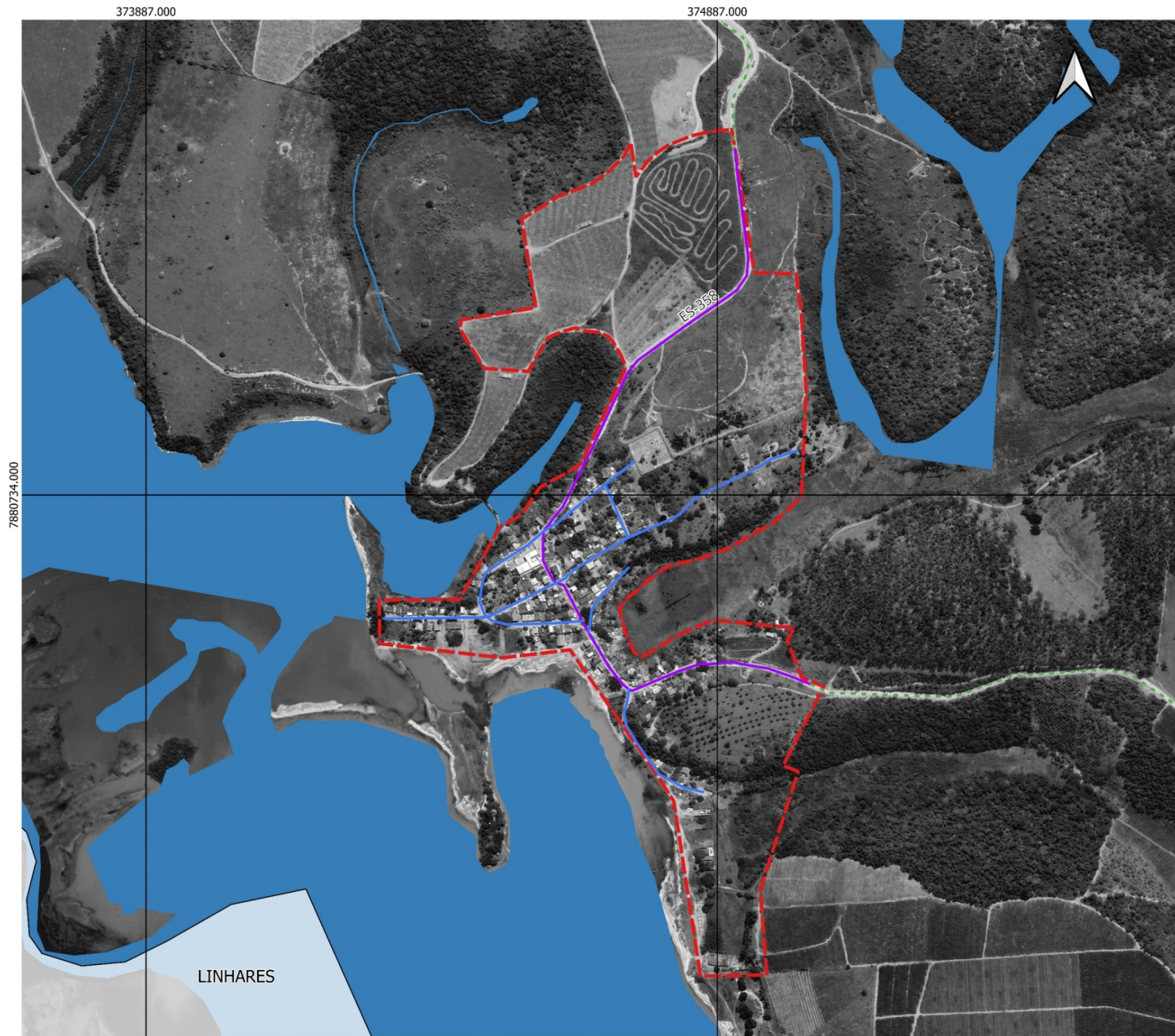
SOORETAMA - ES



HIERARQUIA VIÁRIA

COMENDADOR RAFAEL

Anexo 7



Legenda

Perímetro Urbano

Rodovias

ES-358

VIAS SOORETAMA - HIERARQUIA

VIA COLETORA

VIA LOCAL

Município de Sooretama
PLANO DIRETOR MUNICIPAL
Mapa: Hierarquia Viária Comendador Rafael

Responsáveis Técnicos:
Arq. Hansley Rampineli Pereira
Arq. Patrícia dos Santos Madeira



Sistema de Projeção: UTM - Fuso 24S
Datum Horizontal: Sirgas 2000



PLANO DIRETOR

SOORETAMA - ES






HIERARQUIA VIÁRIA

CHUMBADO

Anexo 7



Legenda

-  Perímetro Urbano
- HIERARQUIA VIÁRIA**
-  VIA COLETORA
-  VIA LOCAL

Município de Sooretama
PLANO DIRETOR MUNICIPAL
 Mapa: Hierarquia Viária Chumbado

Responsáveis Técnicos:
 Arq. Hansley Rampineli Pereira
 Arq. Patrícia dos Santos Madeira



Sistema de Projeção: UTM - Fuso 24S
 Datum Horizontal: Sirgas 2000

0 100 200 m





PLANO DIRETOR

SOORETAMA - ES



PREFEITURA MUNICIPAL DE SOORETAMA

HIERARQUIA VIÁRIA JUERANA B

Anexo 7



Legenda

Perímetro Urbano

Rodovias

ES-358

VIAS SOORETAMA - HIERARQUIA

VIA COLETORA

VIA LOCAL

Município de Sooretama

PLANO DIRETOR MUNICIPAL

Mapa: Hierarquia Viária Juerana B

Responsáveis Técnicos:

Arq. Hansley Rampineli Pereira

Arq. Patrícia dos Santos Madeira



Sistema de Projeção: UTM - Fuso 24S
Datum Horizontal: Sirgas 2000

0 100 200 m





PLANO DIRETOR

SOORETAMA - ES






HIERARQUIA VIÁRIA JUNCADO

Anexo 7



Legenda

-  Perímetro Urbano
- HIERARQUIA VIÁRIA
-  VIA COLETORA
-  VIA LOCAL

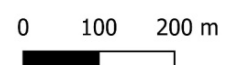
Município de Sooretama
 PLANO DIRETOR MUNICIPAL

Mapa: Hierarquia Viária Juncado

Responsáveis Técnicos:
 Arq. Hansley Rampineli Pereira
 Arq. Patrícia dos Santos Madeira



Sistema de Projeção: UTM - Fuso 24S
 Datum Horizontal: Sirgas 2000





PLANO DIRETOR

SOORETAMA - ES



HIERARQUIA VIÁRIA SANTA LUZIA

Anexo 7



7887734.000
7887234.000
7886734.000

Legenda

Perímetro Urbano

HIERARQUIA VIÁRIA

VIA COLETORA

VIA LOCAL

Município de Sooretama

PLANO DIRETOR MUNICIPAL

Mapa: Hierarquia Viária Santa Luzia

Responsáveis Técnicos:

Arq. Hansley Rampineli Pereira
Arq. Patrícia dos Santos Madeira



Sistema de Projeção: UTM - Fuso 24S
Datum Horizontal: Sirgas 2000

